

Работы

Система для создания и изменения сайтов (CMS).



№	Наименование	Описание	Цена с НДС, руб.	Минимальное количество заказа, шт.	Изображение
1	Автомобиль TADANO AT-130 10	Высота подъема: 12-15м. Грузоподъемность: 250 кг.	1 800	4%	
2	Автомобиль SOGASU S-17	Высота подъема: 17м. Грузоподъемность: 250 кг.	1 900	4%	
3	Автомобиль EBERH 017	Высота подъема: 17м. Максимальная грузоподъемность: 250 кг.	1 200	4%	
4	Автомобиль MITSUBISHI CANTER 17	Высота подъема: 17м. Максимальная грузоподъемность: 250 кг.	1 900	4%	
5	Автомобиль IVECO 2304	Высота подъема: 22м. Максимальная грузоподъемность: 250 кг.	1 300	4%	

Основные возможности:

1. Удобное редактирование статей с использованием визуального редактора. Поддерживается двухуровневая иерархия статей.
2. Создание и редактирование многоуровневого каталога товаров. Имеется возможность онлайн заказа товаров из каталога с уведомлением по E-Mail и в самой CMS.
3. Удобное редактирование меню до двух уровней вложенности. Самых меню на сайте может быть несколько.
4. Модерирование гостевой книги, раздела вопрос/ответ.
5. Ведение блога компании.
6. Добавление системы комментирования к любому разделу сайта с пост или премодерацией.
7. Создания и редактирование галереи фотографий/рисунков, разделов с медиа файлами.
8. Создание и изменение блока с голосованиями.
9. Автоматическая генерация файла Sitemap.xml.
10. Используется механизм шаблонов (собственного формата и Twig), редактировать которые можно непосредственно из админского раздела.
11. Изменение основных настроек сайта непосредственно из админского раздела.

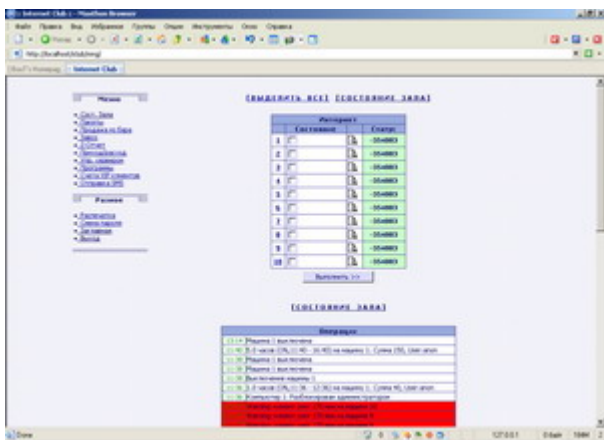
Сайты созданные на его основе:

- [Сервисный центр "Мастер Сервис"](#)
- [Литературно-художественный клуб "Одиссей"](#)
- [ООО "ТК Атэна"](#)
- [Бутик элитной парфюмерии](#)
- [этот сайт :\)](#)

Системные требования:

Хостинг с поддержкой PHP \geq 7.2, MySQL \geq 4.1, свободное место $>$ 10Mb.

Программа учета времени и трафика в интернет кафе.



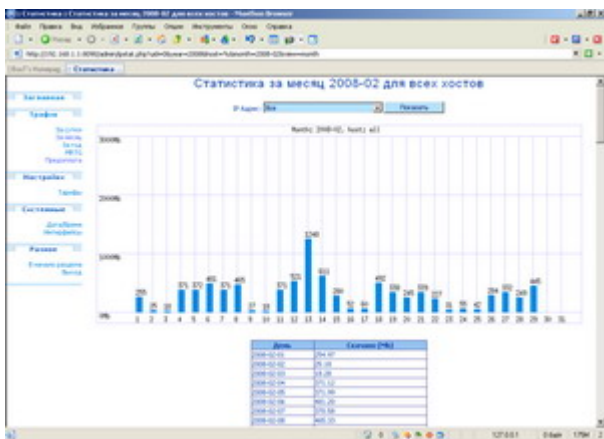
Данная программа разрабатывается мной начиная с 2000 года, изначально она писалась для ООО "Интернет клуб", где она успешно эксплуатируется по сегодняшний день. В дальнейшем она использовалась более чем в 10 интернет кафе. Основные возможности программы:

1. Учет продаваемого времени (возможна продажа по часам, пакетами, по предоплате)
2. Учет скачиваемого пользователями трафика с возможностью ограничения по объему.
3. Учет продаваемых из бара товаров.
4. Ведение статистики для VIP клиентов, с возможностью задействовать накопительные и постоянные скидки.
5. Отражение для администратора отчетов по всем совершаемым операциям, по приходу расходу товаров, по скачанному трафику, занятости зала и т.д.
6. Удобные средства для изменения администратором тарифов, данных пользователей и других настроек..
7. Возможность ведения данных об инвентаризации.
8. Поддерживается автоматический вывод чеков на фискальные регистраторы Феликс ЗСК.
9. Возможна авторизация VIP клиентов с использованием пластиковых карточек.

Системные требования:

На сервере необходима установленная ОС Linux (выбор дистрибутива не принципиален), в качестве аппаратной платформы достаточно машины класса Intel Pentium/AMD Athlon 1GHz, 1024Mb RAM, 40Gb HDD, видеокарта значения не имеет. На клиентских машинах поддерживаются ОС Windows XP и Windows Vista. В качестве компьютера для менеджера может использоваться любой компьютер с установленным браузером.

Программа учета трафика в офисе организации или небольшом провайдере.



Данная программа разрабатывалась для использования в провайдере ООО "Golden Link" где успешно функционировала в течении его существования. Далее она использовалась для учета трафика в различных организациях, например в [ООО "СибЭК"](#).

Основные возможности:

1. Учет трафика на основе данных, взятых с Linux netfilter, Squid proxy.
2. Возможность назначения пользователям ограничений на объем выкачанного трафика.
3. Просмотр статистики по IP адресам, пользователям за сутки, месяц, год.
4. Использование и редактирование "черного" списка сайтов.
5. Просмотр списка просматриваемых сайтов.
6. Назначение направлений, на которые трафик не учитывается.

Системные требования:

Linux сервер (выбор дистрибутива не принципиален), в качестве аппаратной платформы достаточно машины класса Intel Pentium/AMD Athlon 500MGz, 1024 Mb RAM, 40Gb HDD, видеокарта значения не имеет.

Автор: ВооТ

Дата: 2019-10-21 06:26:17